

ตลาดมาตรฐาน ๗ ด้าน

๑. ด้านสุขลักษณะทั่วไป

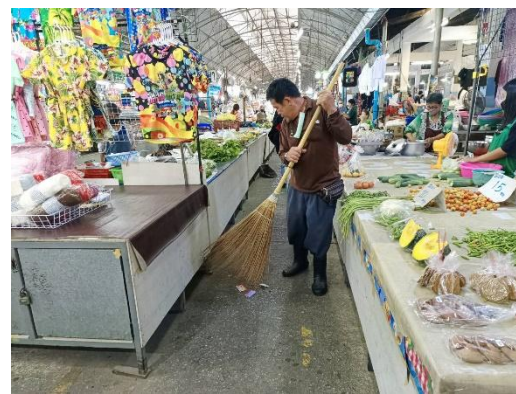
มีโครงสร้างและหลังคาตลาดที่แข็งแรง มีน้ำประปาที่สะอาด มีการจัดระเบียบสินค้า สิ่งของวัสดุอุปกรณ์เป็นระเบียบเรียบร้อย มีสินค้าประเภทอาหารและเครื่องใช้ที่เกี่ยวกับอาหารวางสูงจากพื้นไม่น้อยกว่า ๖๐ เซนติเมตร และมีที่จอดรถ





๒. ด้านการจัดการขยะมูลฝอย

มีภาชนะรองรับมูลฝอยที่ถูกต้องหลักสุขาภิบาลอย่างเพียงพอและทำความสะอาดอยู่เสมอมีการคัดแยกขยะมูลฝอย มีการคัดแยกขยะเปียก และไม่พบขยะตกหล่นบนพื้นตลาด





๓. ด้านการจัดการน้ำเสีย

ตลาดและบริเวณโดยรอบไม่มีน้ำขังเฉอะแฉะ มีรางระบายน้ำเสียเป็นชนิดรางปิด และมีตะแกรงเหล็กปิด สำหรับระบายน้ำรอบตลาด



๔. ด้านการจัดการสิ่งแฉดล้อม

ห้องส้วมแยกเพศชาย-หญิง มีห้องส้วมสำหรับคนพิการและผู้สูงอายุมีสบูหรือน้ำยาล้างมือสำหรับ ทำความสะอาด มีผู้ดูแลรับผิดชอบในการรักษาความสะอาด มีการล้างตลาดอย่างน้อยเดือนละ ๑ ครั้ง มีบ่อดักไขมัน และระบบบำบัดน้ำเสีย





๕. ด้านผู้จำหน่ายสินค้า

มีตาชั่งกลาง มีป้ายติดราคาสินค้า มีผู้ค้าและผู้ประกอบอาหารแต่งกายสะอาดเรียบร้อย



๖. ด้านการมีส่วนร่วมของผู้ค้าและผู้ซื้อ

มีระบบการรับฟังความคิดเห็นจากผู้ซื้อ มีการสำรวจความคิดเห็นจากผู้ค้า เพื่อนำมาปรับปรุงตลาด และมีการประชุมชี้แจงทำความเข้าใจกับผู้ค้าให้ทราบถึงความต้องการของผู้ซื้อ



๗. ด้านการจัดการที่เป็นมิตรต่อสิ่งแวดล้อม

มีร้านค้า แผงค้าที่จำหน่ายอาหาร ผัก ผลไม้ ปลอดภัย (มีตรารับรองหรือมาตรฐาน) มีการรณรงค์ให้ใช้ภาชนะ/บรรจุอาหารที่ใช้วัสดุจากธรรมชาติ/รณรงค์ลดการใช้พลาสติกและโฟม (NO Foam , No Plastic)

