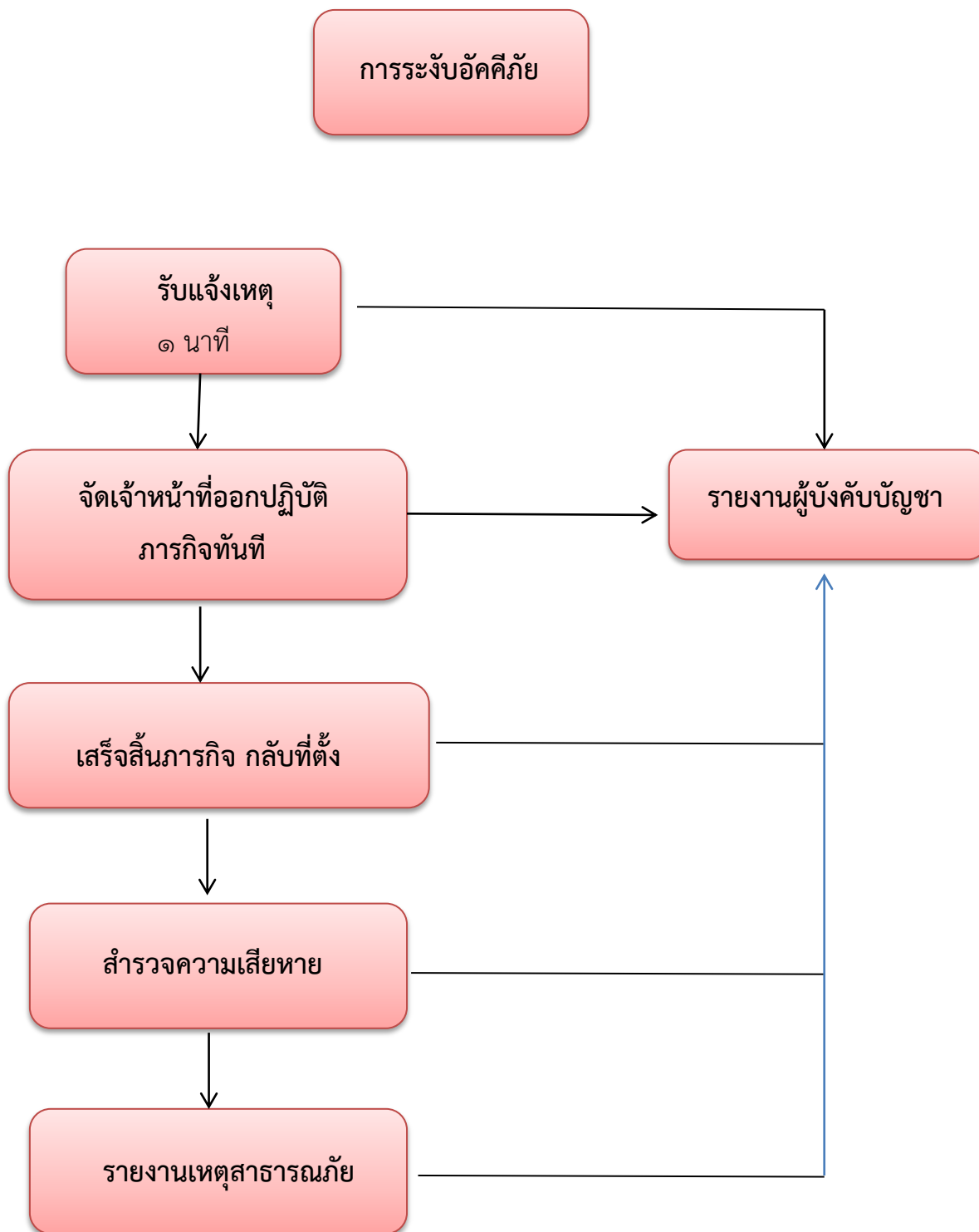
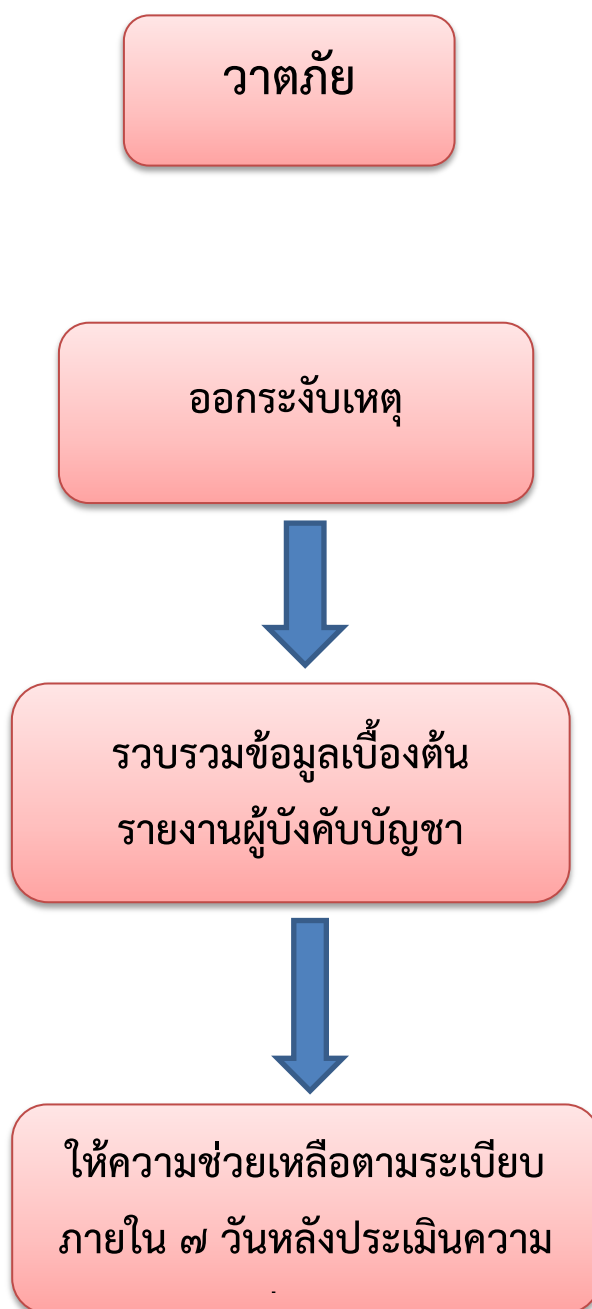


กระบวนการ / ขั้นตอน / ระยะเวลาการปฏิบัติงาน
ด้านการป้องกันบรรเทาสาธารณภัย



กรณีในพื้นที่ออกปฏิบัติงานทันที กรณีนอกพื้นที่ ๓ ขั้นตอนก่อนออกปฏิบัติงาน

กระบวนการ / ขั้นตอน / ระยะเวลาการปฏิบัติงาน
ด้านการป้องกันบรรเทาสาธารณภัย



หมายเหตุ : ออกระงับเหตุทันทีที่ได้รับแจ้ง

กระบวนการ / ขั้นตอน / ระยะเวลาการปฏิบัติงาน
ด้านการป้องกันบรรเทาสาธารณภัย

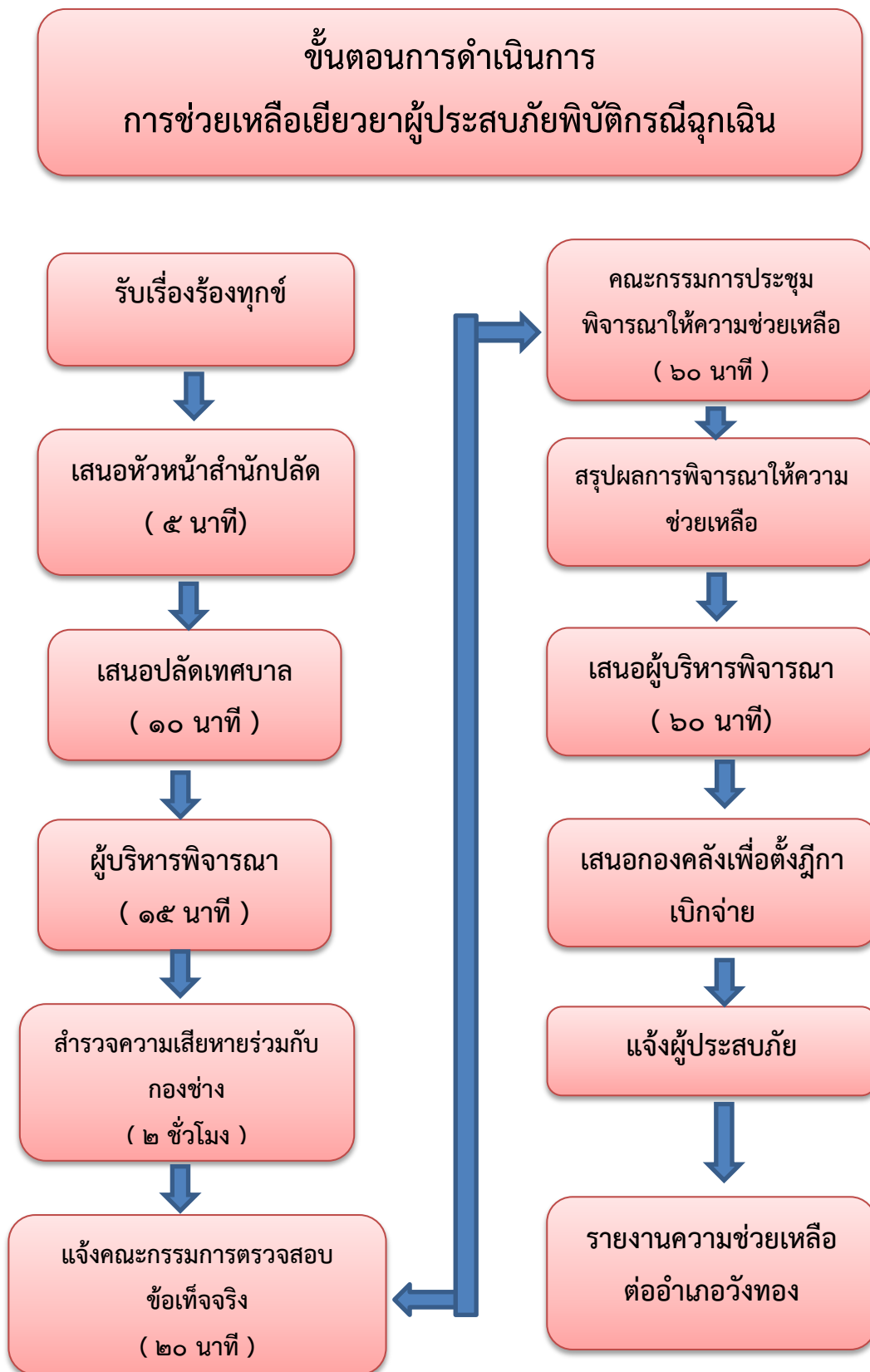
งานสนับสนุนน้ำอุปโภคบริโภค

ยื่นคำร้อง พร้อมเอกสาร
(๑๐ นาที)

พิจารณาคำร้องและรายงาน
ผู้บริหารเพื่อรับทราบคำสั่ง
(๒ ชั่วโมง)

ดำเนินการให้ความช่วยเหลือ
(๒ ชั่วโมง)

จำนวน ๓ ขั้นตอน รวมระยะเวลา ๔.๑๐ ชั่วโมง / ราย



รวม ๑๒ ขั้นตอน ระยะเวลาดำเนินการ ๙๐ วัน นับแต่วันที่เกิดสาธารณภัย