

คู่มือสำหรับประชาชน : การขอรับงบประมาณสนับสนุนกิจกรรมเพื่อการสร้างเสริมสุขภาพ การป้องกันโรค การฟื้นฟูสมรรถภาพให้แก่ประชาชนในพื้นที่

หน่วยงานที่รับผิดชอบ : กองสาธารณสุขและสิ่งแวดล้อม เทศบาลตำบลหางดง

ชื่อกระบวนการงาน : การขอรับงบประมาณสนับสนุนกิจกรรมเพื่อการสร้างเสริมสุขภาพ การป้องกันโรค การฟื้นฟูสมรรถภาพให้แก่ประชาชนในพื้นที่

หน่วยงานเจ้าของกระบวนการ : กองสาธารณสุขและสิ่งแวดล้อม เทศบาลตำบลหางดง

กฎหมาย/ระเบียบ/ประกาศที่เกี่ยวข้อง : ประกาศคณะกรรมการหลักประกันสุขภาพแห่งชาติ เรื่อง หลักเกณฑ์เพื่อสนับสนุนให้องค์กรปกครองส่วนท้องถิ่นดำเนินงานและบริหารจัดการระบบหลักประกันสุขภาพในระดับท้องถิ่นหรือพื้นที่ พ.ศ.๒๕๖๑

หลักเกณฑ์ วิธีการ เงื่อนไข ในการขอรับงบประมาณฯ

การจัดตั้งกองทุนหลักประกันสุขภาพในระดับท้องถิ่นหรือพื้นที่ ตามประกาศฉบับปรับปรุงใหม่ พ.ศ.๒๕๖๑ ได้กำหนดวัตถุประสงค์ของกองทุนหลักประกันสุขภาพในระดับท้องถิ่นหรือพื้นที่ เพื่อสนับสนุนและส่งเสริมการจัดบริการสาธารณสุขของหน่วยบริการ หรือสถานบริการ หรือหน่วยงานสาธารณสุข หรือหน่วยงานอื่น หรือสนับสนุนและส่งเสริมให้กลุ่มหรือองค์กรประชาชนดำเนินกิจกรรมด้านสาธารณสุขในพื้นที่ เพื่อให้บุคคลที่อยู่ในพื้นที่ สามารถเข้าถึงบริการสาธารณสุขได้อย่างทั่วถึงและมีประสิทธิภาพมากขึ้น โดยส่งเสริมกระบวนการมีส่วนร่วมตามความพร้อม ความเหมาะสม และความต้องการของประชาชนในพื้นที่ โดยเงินกองทุนหลักประกันสุขภาพในระดับท้องถิ่นหรือพื้นที่ ให้ใช้จ่ายเพื่อสนับสนุนหรือส่งเสริมเป็นค่าใช้จ่ายตามแผนงาน หรือโครงการ หรือกิจกรรม ที่คณะกรรมการกองทุนอนุมัติ ดังนี้

(๑) เพื่อสนับสนุน และส่งเสริมการจัดบริการสาธารณสุขของหน่วยบริการ หรือสถานบริการ หรือหน่วยงานสาธารณสุขในพื้นที่ โดยเน้นเรื่องการสร้างเสริมสุขภาพ การป้องกันโรค การฟื้นฟูสมรรถภาพ และการรักษาพยาบาลระดับปฐมภูมิเชิงรุก ที่จำเป็นต่อสุขภาพและการดำรงชีวิต เพื่อให้กลุ่มแม่และเด็ก กลุ่มผู้สูงอายุ กลุ่มคนพิการ กลุ่มผู้ประกอบอาชีพที่มีความเสี่ยง และกลุ่มผู้ป่วยโรคเรื้อรังที่อยู่ในพื้นที่ สามารถเข้าถึงบริการสาธารณสุขได้อย่างทั่วถึงและมีประสิทธิภาพมากขึ้น

(๒) เพื่อสนับสนุนให้กลุ่มหรือองค์กรประชาชน หรือหน่วยงานอื่น ได้ดำเนินงานตามแผนงาน หรือโครงการ หรือกิจกรรมเพื่อการสร้างเสริมสุขภาพ การป้องกันโรค ให้แก่สมาชิกหรือประชาชนในพื้นที่ และกรณีมีความจำเป็นต้องจัดซื้อวัสดุที่มีลักษณะเป็นครุภัณฑ์ให้สนับสนุนได้ในวงเงินไม่เกิน ๑๐,๐๐๐ บาทต่อโครงการ วัสดุที่มีลักษณะเป็นครุภัณฑ์ที่จัดหาได้ ให้อยู่ในความดูแลและบำรุงรักษาของกลุ่มหรือองค์กรประชาชนหรือหน่วยงานอื่น ที่ได้รับการสนับสนุนนั้นๆ

(๓) เพื่อสนับสนุนและส่งเสริมกิจกรรมการสร้างเสริมสุขภาพ การป้องกันโรค การฟื้นฟูสมรรถภาพ และการรักษาพยาบาลระดับปฐมภูมิเชิงรุก ของศูนย์พัฒนาเด็กเล็กหรือศูนย์ชื่ออื่นหรือหน่วยงานที่ดูแล ดำเนินกิจกรรมเกี่ยวกับการพัฒนาและดูแลเด็กเล็กในชุมชน หรือศูนย์พัฒนาและฟื้นฟูคุณภาพชีวิตผู้สูงอายุและคนพิการ หรือศูนย์ชื่ออื่นหรือหน่วยงานที่ดูแลดำเนินกิจกรรมเกี่ยวกับการพัฒนาและฟื้นฟูคุณภาพชีวิตผู้สูงอายุและคนพิการในชุมชน ตามหลักเกณฑ์ที่สำนักงานกำหนด เป็นเงินไม่น้อยกว่าร้อยละ ๑๕ ของเงินรายรับของกองทุนหลักประกันสุขภาพในแต่ละปีงบประมาณนั้น

(๔) เพื่อสนับสนุนค่าใช้จ่ายในการบริหารหรือพัฒนากองทุนหลักประกันสุขภาพให้มีประสิทธิภาพ ทั้งนี้ต้องไม่เกินร้อยละ ๑๕ ของเงินรายรับของกองทุนหลักประกันสุขภาพในแต่ละปีงบประมาณนั้น และในกรณีที่มีความจำเป็นต้องใช้จ่ายเพื่อซื้อครุภัณฑ์ที่เกี่ยวข้องโดยตรง ครุภัณฑ์นั้นจะต้องมีราคาไม่เกิน ๒๐,๐๐๐ บาทต่อหน่วย

โดยการจัดซื้อจัดจ้างให้ใช้ระเบียบขององค์กรปกครองส่วนท้องถิ่นโดยอนุโลม และครุภัณฑ์ที่จัดหาได้ ให้อยู่ในความดูแลและบำรุงรักษาขององค์กรปกครองส่วนท้องถิ่นนั้นๆ

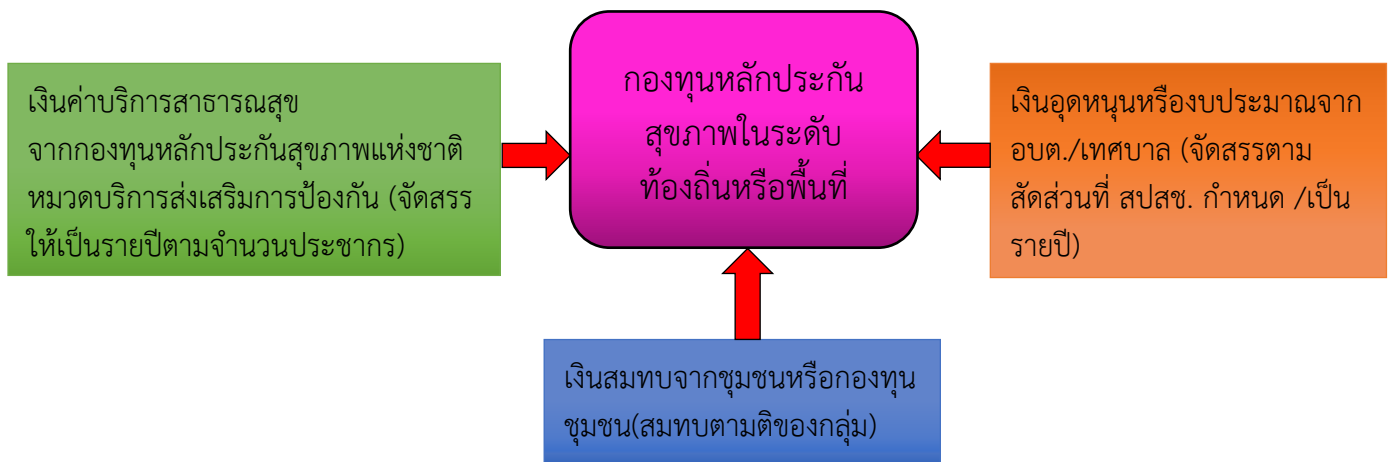
(๕) กรณีเกิดโรคระบาดหรือภัยพิบัติในพื้นที่ ให้คณะกรรมการกองทุนพิจารณาอนุมัติจ่ายเงินกองทุนเพื่อสนับสนุนและส่งเสริมกิจกรรมในการป้องกันและแก้ไขปัญหาสาธารณสุขได้ตามความจำเป็น เหมาะสม และทันต่อสถานการณ์ได้

แหล่งที่มาของเงินหรือทรัพย์สินในกองทุนหลักประกันสุขภาพ ประกอบด้วย

- (๑) เงินที่ได้รับจัดสรรแต่ละปีจากกองทุนหลักประกันสุขภาพแห่งชาติในส่วนของโครงสร้างเสริมสุขภาพและป้องกันโรค ตามที่คณะกรรมการหลักประกันสุขภาพแห่งชาติกำหนด และสำหรับปีงบประมาณ ๒๕๕๗ ได้รับการจัดสรรเป็นเงิน ๔๕ บาทต่อประชาชนในพื้นที่หนึ่งคน
 - (๒) เงินสมทบจากเงินอุดหนุนหรืองบประมาณที่ได้รับจากองค์การบริหารส่วนตำบลหรือเทศบาลหรือองค์กรปกครองส่วนท้องถิ่นรูปแบบอื่นตามที่กฎหมายบัญญัติ
 - (๓) เงินสมทบจากชุมชนหรือกองทุนชุมชนอื่น
 - (๔) รายได้อื่นๆหรือทรัพย์สินที่ได้รับมาในกิจการของกองทุนหลักประกันสุขภาพ
- การสมทบเงิน

องค์กรปกครองส่วนท้องถิ่น ตกลงสมทบเงินเข้ากองทุนหลักประกันสุขภาพ ไม่น้อยกว่าอัตราร้อยละของเงินที่ได้รับจัดสรรจากกองทุนหลักประกันสุขภาพแห่งชาติ ตามข้อ ๗ (๑) ดังต่อไปนี้

- (๑) สมทบเงินไม่น้อยกว่าร้อยละ ๓๐ กรณีรายได้ขององค์กรปกครองส่วนท้องถิ่นไม่รวมเงินอุดหนุนต่ำกว่า ๖ ล้านบาท
- (๒) สมทบเงินไม่น้อยกว่าร้อยละ ๔๐ กรณีรายได้ขององค์กรปกครองส่วนท้องถิ่นไม่รวมเงินอุดหนุนตั้งแต่ ๖ ถึง ๒๐ ล้านบาท
- (๓) สมทบเงินไม่น้อยกว่าร้อยละ ๕๐ กรณีรายได้ขององค์กรปกครองส่วนท้องถิ่นไม่รวมเงินอุดหนุนสูงกว่า ๒๐ ล้านบาท



แนวทางการบริหารจัดการกองทุนหลักประกันสุขภาพในระดับท้องถิ่นหรือพื้นที่

กองทุนหลักประกันสุขภาพในระดับท้องถิ่นหรือพื้นที่ ออกแบบการบริหารจัดการให้ดำเนินงานในรูปแบบกองทุน โดยมีคณะกรรมการบริหารกองทุนหลักประกันสุขภาพ ที่สปสช.แต่งตั้ง ทำหน้าที่ในการบริหารจัดการ มีองค์ประกอบในการดำเนินงานดังต่อไปนี้

๑. องค์ประกอบของการดำเนินงานกองทุนมี ๔ ประการ ดังนี้

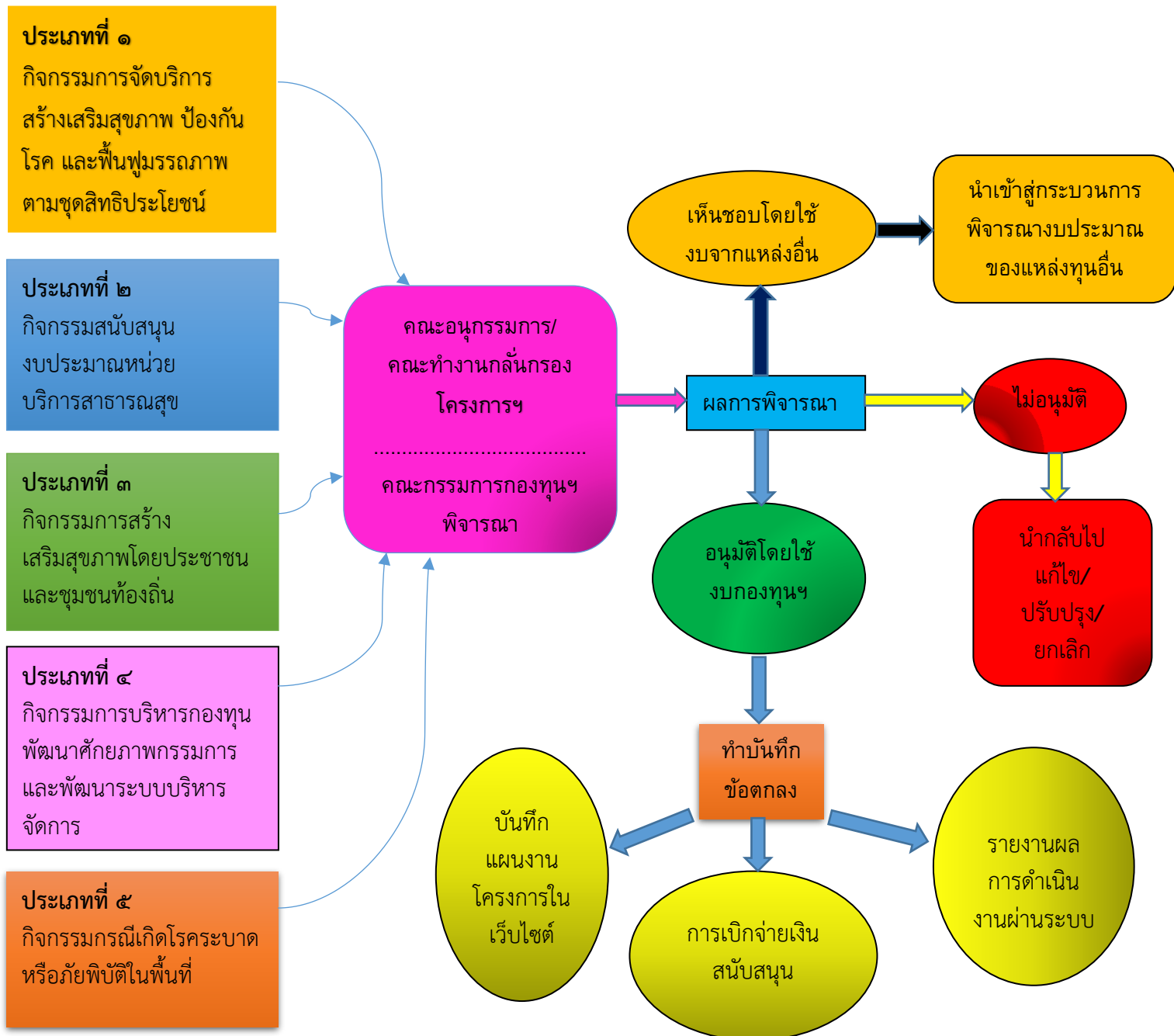
๑.๑ มีคณะกรรมการบริหารกองทุน ซึ่งสปสช.เป็นผู้ออกคำสั่งแต่งตั้ง

๑.๒ เงินของกองทุนอย่างน้อยต้องประกอบด้วย เงินค่าบริการสาธารณสุขจากสปสช.และเงินสมทบจากองค์กรปกครองส่วนท้องถิ่น ส่วนเงินสมทบจากชุมชนหรือกองทุนชุมชนหรือรายได้อื่นให้เป็นไปตามความพร้อมของกองทุน

๑.๓ มีแผนงานหรือโครงการที่ ครอบคลุมทั้ง ๔ ประเภท โดยได้รับการอนุมัติจากคณะกรรมการกองทุนฯ

๑.๔ มีระบบรายงาน ของกองทุนผ่าน โปรแกรมบริหารจัดการกองทุนในระบบออนไลน์ <http://tobt.nhso.go.th/>

กระบวนการพิจารณากิจกรรมที่จะสนับสนุนหรือไม่ ได้ตามแผนภูมิต่อไปนี้



๓. วิธีดำเนินการ

.....
.....
.....
.....
.....
.....
.....
.....
.....
.....
.....

๔. ระยะเวลาดำเนินการ

.....

๕. สถานที่ดำเนินการ

.....

๖. เป้าหมาย

.....
.....
.....
.....

๗. งบประมาณ

จากงบประมาณกองทุนหลักประกันสุขภาพ เทศบาลตำบลหางดง จำนวนบาท

รายละเอียด ดังนี้

- ค่า.....	เป็นเงิน	บาท
- ค่า.....	เป็นเงิน	บาท
- ค่า.....	เป็นเงิน	บาท
- ค่า.....	เป็นเงิน	บาท
- ค่า.....	เป็นเงิน	บาท
- ค่า.....	เป็นเงิน	บาท
- ค่า.....	เป็นเงิน	บาท

๘. ผลที่คาดว่าจะได้รับ

๑.....
.....
.....
.....
๒.....
.....
.....
.....
๓.....
.....
.....

๙. สรุปแผนงาน/โครงการ/กิจกรรม

(ผู้เสนอฯ ลงรายละเอียด โดยในแต่ละข้อย่อยให้เลือกเพียง ๑ รายการที่เป็นรายการหลักสำหรับการใช้ในการจำแนกประเภทเท่านั้น เพื่อให้เจ้าหน้าที่ อปท. บันทึกข้อมูลลงโปรแกรมกองทุนฯ เมื่อได้รับอนุมัติแล้ว)

๙.๑ หน่วยงาน/องค์กร/กลุ่มคน ที่รับผิดชอบโครงการ (ตามประกาศคณะกรรมการหลักประกันฯ พ.ศ. ๒๕๕๗ ข้อ ๗)

ชื่อหน่วยงาน/องค์กร/กลุ่มคน.....

- ๙.๑.๑ หน่วยบริการหรือสถานบริการสาธารณสุข เช่น รพ.สต.
- ๙.๑.๒ หน่วยงานสาธารณสุขอื่นของ อปท. เช่น กองสาธารณสุขของเทศบาล
- ๙.๑.๓ หน่วยงานสาธารณสุขอื่นของรัฐ เช่น สสอ.
- ๙.๑.๔ หน่วยงานอื่นๆ ที่ไม่ใช่หน่วยงานสาธารณสุข เช่น โรงเรียน
- ๙.๑.๕ กลุ่มหรือองค์กรประชาชน

๙.๒ ประเภทการสนับสนุน (ตามประกาศคณะกรรมการหลักประกันฯ พ.ศ. ๒๕๕๗ ข้อ ๗)

- ๙.๒.๑ สนับสนุนการจัดบริการสาธารณสุขของหน่วยบริการ/สถานบริการ/หน่วยงานสาธารณสุข [ข้อ ๗(๑)]
- ๙.๒.๒ สนับสนุนกิจกรรมสร้างเสริมสุขภาพ การป้องกันโรคของกลุ่มหรือองค์กรประชาชน/หน่วยงานอื่น [ข้อ ๗(๒)]
- ๙.๒.๓ สนับสนุนการจัดกิจกรรมของ ศูนย์เด็กเล็ก/ผู้สูงอายุ/คนพิการ [ข้อ ๗(๓)]
- ๙.๒.๔ สนับสนุนการบริหารหรือพัฒนากองทุนฯ [ข้อ ๗(๔)]
- ๙.๒.๕ สนับสนุนกรณีเกิดโรคระบาดหรือภัยพิบัติ [ข้อ ๗(๕)]

๙.๓ กลุ่มเป้าหมายหลัก (ตามแนบท้ายประกาศคณะกรรมการส่งเสริมสุขภาพและป้องกันโรคฯ พ.ศ. ๒๕๕๗)

- ๙.๓.๑ กลุ่มหญิงตั้งครรภ์และหญิงหลังคลอด
- ๙.๓.๒ กลุ่มเด็กเล็กและเด็กก่อนวัยเรียน
- ๙.๓.๓ กลุ่มเด็กวัยเรียนและเยาวชน
- ๙.๓.๔ กลุ่มวัยทำงาน
- ๙.๓.๕.๑ กลุ่มผู้สูงอายุ
- ๙.๓.๕.๒ กลุ่มผู้ป่วยโรคเรื้อรัง
- ๙.๓.๖ กลุ่มคนพิการและทุพพลภาพ
- ๙.๓.๗ กลุ่มประชาชนทั่วไปที่มีภาวะเสี่ยง
- ๙.๓.๘ สำหรับการบริหารหรือพัฒนากองทุนฯ [ข้อ ๗(๔)]

๙.๔ กิจกรรมหลักตามกลุ่มเป้าหมายหลัก

- ๙.๔.๑ กลุ่มหญิงตั้งครรภ์และหญิงหลังคลอด
- ๙.๔.๑.๑ การสำรวจข้อมูลสุขภาพ การจัดทำทะเบียนและฐานข้อมูลสุขภาพ
- ๙.๔.๑.๒ การตรวจคัดกรอง ประเมินภาวะสุขภาพ และการค้นหาผู้มีภาวะเสี่ยง
- ๙.๔.๑.๓ การเยี่ยมติดตามดูแลสุขภาพก่อนคลอดและหลังคลอด

- ๙.๔.๑.๔ การรณรงค์/ประชาสัมพันธ์/ฝึกอบรม/ให้ความรู้
- ๙.๔.๑.๕ การส่งเสริมการเลี้ยงลูกด้วยนมแม่
- ๙.๔.๑.๖ การคัดกรองและดูแลรักษาแม่ตั้งครรภ์ปากมดลูกและมะเร็งเต้านม
- ๙.๔.๑.๗ การส่งเสริมสุขภาพช่องปาก
- ๙.๔.๑.๘ อื่นๆ (ระบุ).....

- ๙.๔.๒ กลุ่มเด็กเล็กและเด็กก่อนวัยเรียน
 - ๙.๔.๒.๑ การสำรวจข้อมูลสุขภาพ การจัดทำทะเบียนและฐานข้อมูลสุขภาพ
 - ๙.๔.๒.๒ การตรวจคัดกรอง ประเมินภาวะสุขภาพ และการค้นหาผู้มีภาวะเสี่ยง
 - ๙.๔.๒.๓ การเยี่ยมติดตามดูแลสุขภาพ
 - ๙.๔.๒.๔ การรณรงค์/ประชาสัมพันธ์/ฝึกอบรม/ให้ความรู้
 - ๙.๔.๒.๕ การส่งเสริมพัฒนาการตามวัย/กระบวนการเรียนรู้/ความฉลาดทางปัญญาและอารมณ์
 - ๙.๔.๒.๖ การส่งเสริมการได้รับวัคซีนป้องกันโรคตามวัย
 - ๙.๔.๒.๗ การส่งเสริมสุขภาพช่องปาก
 - ๙.๔.๒.๘ อื่นๆ (ระบุ).....

- ๙.๔.๓ กลุ่มเด็กวัยเรียนและเยาวชน
 - ๙.๔.๓.๑ การสำรวจข้อมูลสุขภาพ การจัดทำทะเบียนและฐานข้อมูลสุขภาพ
 - ๙.๔.๓.๒ การตรวจคัดกรอง ประเมินภาวะสุขภาพ และการค้นหาผู้มีภาวะเสี่ยง
 - ๙.๔.๓.๓ การเยี่ยมติดตามดูแลสุขภาพ
 - ๙.๔.๓.๔ การรณรงค์/ประชาสัมพันธ์/ฝึกอบรม/ให้ความรู้
 - ๙.๔.๓.๕ การส่งเสริมพัฒนาการตามวัย/กระบวนการเรียนรู้/ความฉลาดทางปัญญาและอารมณ์
 - ๙.๔.๓.๖ การส่งเสริมการได้รับวัคซีนป้องกันโรคตามวัย
 - ๙.๔.๓.๗ การป้องกันและลดปัญหาด้านเพศสัมพันธ์/การตั้งครรภ์ไม่พร้อม
 - ๙.๔.๓.๘ การป้องกันและลดปัญหาด้านสารเสพติด/ยาสูบ/เครื่องดื่มแอลกอฮอล์
 - ๙.๔.๓.๙ อื่นๆ (ระบุ).....

- ๙.๔.๔ กลุ่มวัยทำงาน
 - ๙.๔.๔.๑ การสำรวจข้อมูลสุขภาพ การจัดทำทะเบียนและฐานข้อมูลสุขภาพ
 - ๙.๔.๔.๒ การตรวจคัดกรอง ประเมินภาวะสุขภาพ และการค้นหาผู้มีภาวะเสี่ยง
 - ๙.๔.๔.๓ การเยี่ยมติดตามดูแลสุขภาพ
 - ๙.๔.๔.๔ การรณรงค์/ประชาสัมพันธ์/ฝึกอบรม/ให้ความรู้
 - ๙.๔.๔.๕ การส่งเสริมพฤติกรรมสุขภาพในกลุ่มวัยทำงานและการปรับเปลี่ยนสิ่งแวดล้อมในการทำงาน
 - ๙.๔.๔.๖ การส่งเสริมการดูแลสุขภาพจิตแก่กลุ่มวัยทำงาน
 - ๙.๔.๔.๗ การป้องกันและลดปัญหาด้านเพศสัมพันธ์/การตั้งครรภ์ไม่พร้อม
 - ๙.๔.๔.๘ การป้องกันและลดปัญหาด้านสารเสพติด/ยาสูบ/เครื่องดื่มแอลกอฮอล์
 - ๙.๔.๔.๙ อื่นๆ (ระบุ).....

- ๙.๔.๕.๑ กลุ่มผู้สูงอายุ

- ๙.๔.๕.๑.๑ การสำรวจข้อมูลสุขภาพ การจัดทำทะเบียนและฐานข้อมูลสุขภาพ
- ๙.๔.๕.๑.๒ การตรวจคัดกรอง ประเมินภาวะสุขภาพ และการค้นหาผู้มีภาวะเสี่ยง
- ๙.๔.๕.๑.๓ การเยี่ยมติดตามดูแลสุขภาพ
- ๙.๔.๕.๑.๔ การรณรงค์/ประชาสัมพันธ์/ฝึกอบรม/ให้ความรู้
- ๙.๔.๕.๑.๕ การส่งเสริมพัฒนาทักษะทางกายและใจ
- ๙.๔.๕.๑.๖ การคัดกรองและดูแลผู้มีภาวะซึมเศร้า
- ๙.๔.๕.๑.๗ การคัดกรองและดูแลผู้มีภาวะข้อเข่าเสื่อม
- ๙.๔.๕.๑.๘ อื่นๆ (ระบุ).....
- ๙.๔.๕.๒ กลุ่มผู้ป่วยโรคเรื้อรัง
 - ๙.๔.๕.๒.๑ การสำรวจข้อมูลสุขภาพ การจัดทำทะเบียนและฐานข้อมูลสุขภาพ
 - ๙.๔.๕.๒.๒ การตรวจคัดกรอง ประเมินภาวะสุขภาพ และการค้นหาผู้มีภาวะเสี่ยง
 - ๙.๔.๕.๒.๓ การเยี่ยมติดตามดูแลสุขภาพ
 - ๙.๔.๕.๒.๔ การรณรงค์/ประชาสัมพันธ์/ฝึกอบรม/ให้ความรู้
 - ๙.๔.๕.๒.๕ การคัดกรองและดูแลผู้ป่วยโรคเบาหวานและความดันโลหิตสูง
 - ๙.๔.๕.๒.๖ การคัดกรองและดูแลผู้ป่วยโรคหัวใจ
 - ๙.๔.๕.๒.๗ การคัดกรองและดูแลผู้ป่วยโรคหลอดเลือดสมอง
 - ๙.๔.๕.๒.๘ การคัดกรองและดูแลผู้ป่วยโรคมะเร็ง
 - ๙.๔.๕.๒.๙ อื่นๆ (ระบุ).....
- ๙.๔.๖ กลุ่มคนพิการและทุพพลภาพ
 - ๙.๔.๖.๑ การสำรวจข้อมูลสุขภาพ การจัดทำทะเบียนและฐานข้อมูลสุขภาพ
 - ๙.๔.๖.๒ การตรวจคัดกรอง ประเมินภาวะสุขภาพ และการค้นหาผู้มีภาวะเสี่ยง
 - ๙.๔.๖.๓ การเยี่ยมติดตามดูแลสุขภาพ
 - ๙.๔.๖.๔ การรณรงค์/ประชาสัมพันธ์/ฝึกอบรม/ให้ความรู้
 - ๙.๔.๖.๕ การส่งเสริมพัฒนาทักษะทางกายและใจ
 - ๙.๔.๖.๖ การคัดกรองและดูแลผู้มีภาวะซึมเศร้า
 - ๙.๔.๖.๗ การคัดกรองและดูแลผู้มีภาวะข้อเข่าเสื่อม
 - ๙.๔.๖.๘ อื่นๆ (ระบุ).....
- ๙.๔.๗ กลุ่มประชาชนทั่วไปที่มีภาวะเสี่ยง
 - ๙.๔.๗.๑ การสำรวจข้อมูลสุขภาพ การจัดทำทะเบียนและฐานข้อมูลสุขภาพ
 - ๙.๔.๗.๒ การตรวจคัดกรอง ประเมินภาวะสุขภาพ และการค้นหาผู้มีภาวะเสี่ยง
 - ๙.๔.๗.๓ การเยี่ยมติดตามดูแลสุขภาพ
 - ๙.๔.๗.๔ การรณรงค์/ประชาสัมพันธ์/ฝึกอบรม/ให้ความรู้
 - ๙.๔.๗.๕ การส่งเสริมการปรับเปลี่ยนพฤติกรรมและสิ่งแวดล้อมที่มีผลกระทบต่อสุขภาพ
 - ๙.๔.๗.๖ อื่นๆ (ระบุ).....
- ๙.๔.๘ สำหรับการบริหารหรือพัฒนากองทุนฯ [ข้อ ๗(๔)]
 - ๙.๔.๘.๑ อื่นๆ (ระบุ).....

ลงชื่อ ผู้เสนอแผนงาน/โครงการ/กิจกรรม
(.....)

ตำแหน่ง

วันที่-เดือน-พ.ศ.

ส่วนที่ ๒ : ผลการพิจารณาแผนงาน/โครงการ/กิจกรรม (สำหรับเจ้าหน้าที่ อบท. ที่ได้รับมอบหมายลงรายละเอียด)

ตามมติการประชุมคณะกรรมการกองทุนหลักประกันสุขภาพ

.....

ครั้งที่ / ๒๕..... เมื่อวันที่ ผลการพิจารณาแผนงาน/โครงการ/กิจกรรม ดังนี้

อนุมัติงบประมาณ เพื่อสนับสนุนแผนงาน/โครงการ/กิจกรรม จำนวน

บาท

เพราะ

.....

ไม่อนุมัติงบประมาณ เพื่อสนับสนุนแผนงาน/โครงการ/กิจกรรม

เพราะ.....

.....

หมายเหตุเพิ่มเติม (ถ้ามี)

.....

.....

ให้รายงานผลความสำเร็จของแผนงาน/โครงการ/กิจกรรม ตามแบบฟอร์ม (ส่วนที่๓) ภายใน

วันที่

ลงชื่อ

(.....)

ตำแหน่ง

วันที่-เดือน-พ.ศ.

ส่วนที่ ๓ : แบบรายงานผลการดำเนินแผนงาน/โครงการ/กิจกรรม ที่ได้รับงบประมาณสนับสนุนจากกองทุนหลักประกันสุขภาพ (สำหรับผู้เสนอแผนงาน/โครงการ/กิจกรรม ลงรายละเอียดเมื่อเสร็จสิ้นการดำเนินงาน)

ชื่อแผนงาน/โครงการ/กิจกรรม.....

๑. ผลการดำเนินงาน

.....
.....
.....

๒. ผลสัมฤทธิ์ตามวัตถุประสงค์/ตัวชี้วัด

๒.๑ การบรรลุตามวัตถุประสงค์

บรรลุตามวัตถุประสงค์

ไม่บรรลุตามวัตถุประสงค์ เพราะ

๒.๒ จำนวนผู้เข้าร่วมใน แผนงาน/โครงการ/กิจกรรม..... คน

๓. การเบิกจ่ายงบประมาณ

งบประมาณที่ได้รับการอนุมัติ บาท

งบประมาณเบิกจ่ายจริง บาท คิดเป็นร้อยละ

งบประมาณเหลือส่งคืนกองทุนฯ บาท คิดเป็นร้อยละ

๔. ปัญหา/อุปสรรคในการดำเนินงาน

ไม่มี

มี

ปัญหา/อุปสรรค (ระบุ)

.....
.....

แนวทางการแก้ไข (ระบุ)

.....
.....

ลงชื่อ ผู้รายงาน

(.....)

ตำแหน่ง

วันที่-เดือน-พ.ศ.